

Návrh DIO:
Karlík, Dobřichovice
pokládka optického kabelu
CETIN

Zpracoval: Basl Václav
Dne: 21. února 2025
T + 420 725 398 616
E vaclav.basl@saferoad.cz

SAFEROAD®

SAFEROAD Czech Republic s. r. o.
Plzeňská 666
330 21 Líně
CZECH REPUBLIC
T + 420 377 226 226, F + 420 377 226 227 > saferoad.cz

Návrh DIO - dotčený úsek

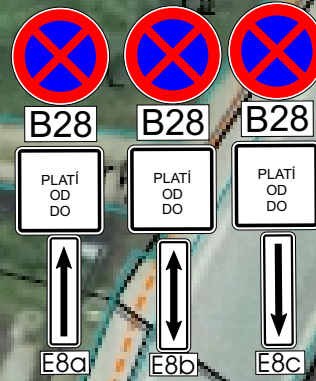
pokládka optického kabelu

KARLÍK

**VYBLOKOVÁNÍ BUDE PROVEDENO DLE POTŘEBY ZHOTOVITELE
DZ28+E13+E8a PLATÍ OD..DO.. (ZAČÁTEK ÚSEKU)
DZ8+E13 PLATÍ OD..DO..+E8b (PRŮBĚH ÚSEKU)
DZ28+E13 PLATÍ OD..DO..+E8c (KONEC ÚSEKU)**

**DZ A6b umístěno pouze v případě potřeby
pracovního místa na komunikaci**

**DZ A15+A6b+E7b budou umístěny
dle místa prováděných prací!!**



práce v/mimo komunikaci, překop, úplná uzavírka

viz. DIO schéma práce mimo komunikaci

viz. DIO schéma práce v komunikaci,
sonda (stávající voda, plyn)

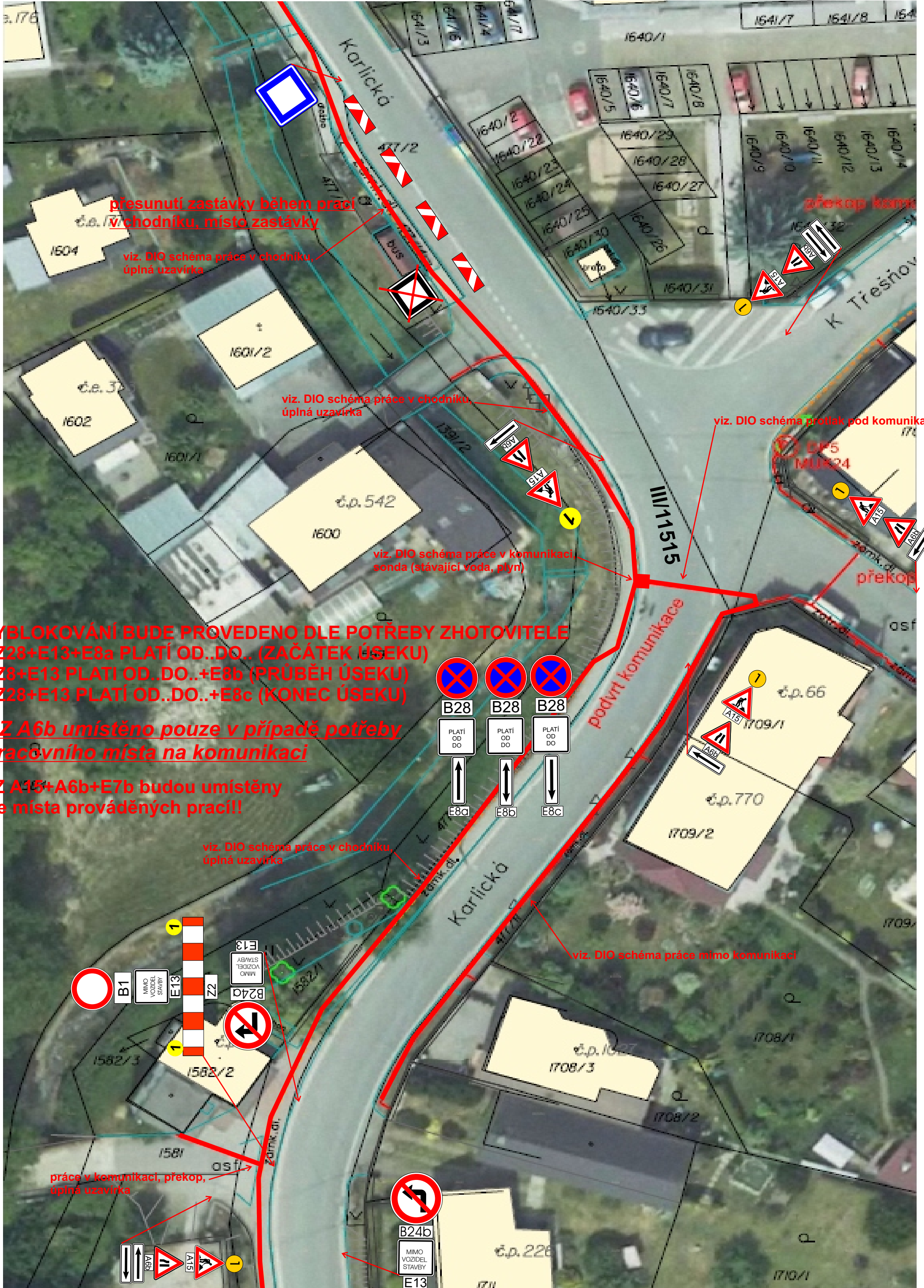
viz. DIO schéma protlak pod komunikací

viz. DIO schéma práce mimo komunikaci

viz. DIO schéma práce v chodníku,
úplná uzavírka

Návrh DIO - dotčený úsek

pokládka optického kabelu



přesunutí zastávky během prací v chodníku, místo zastávky

viz. DIO schéma práce v chodníku, úplná uzavírka

viz. DIO schéma práce v chodníku, úplná uzavírka

viz. DIO schéma práce v komunikaci sonda (stávající voda, plyn)

viz. DIO schéma protlak pod komunikací

VYBLOKOVÁNÍ BUDE PROVEDENO DLE POTŘEBY ZHOTOVITELE
DZ28+E13+E8a PLATÍ OD..DO.. (ZAČÁTEK ÚSEKU)
DZ8+E13 PLATÍ OD..DO..+E8b (PRŮBĚH ÚSEKU)
DZ28+E13 PLATÍ OD..DO..+E8c (KONEC ÚSEKU)

DZ A6b umístěno pouze v případě potřeby pracovního místa na komunikaci

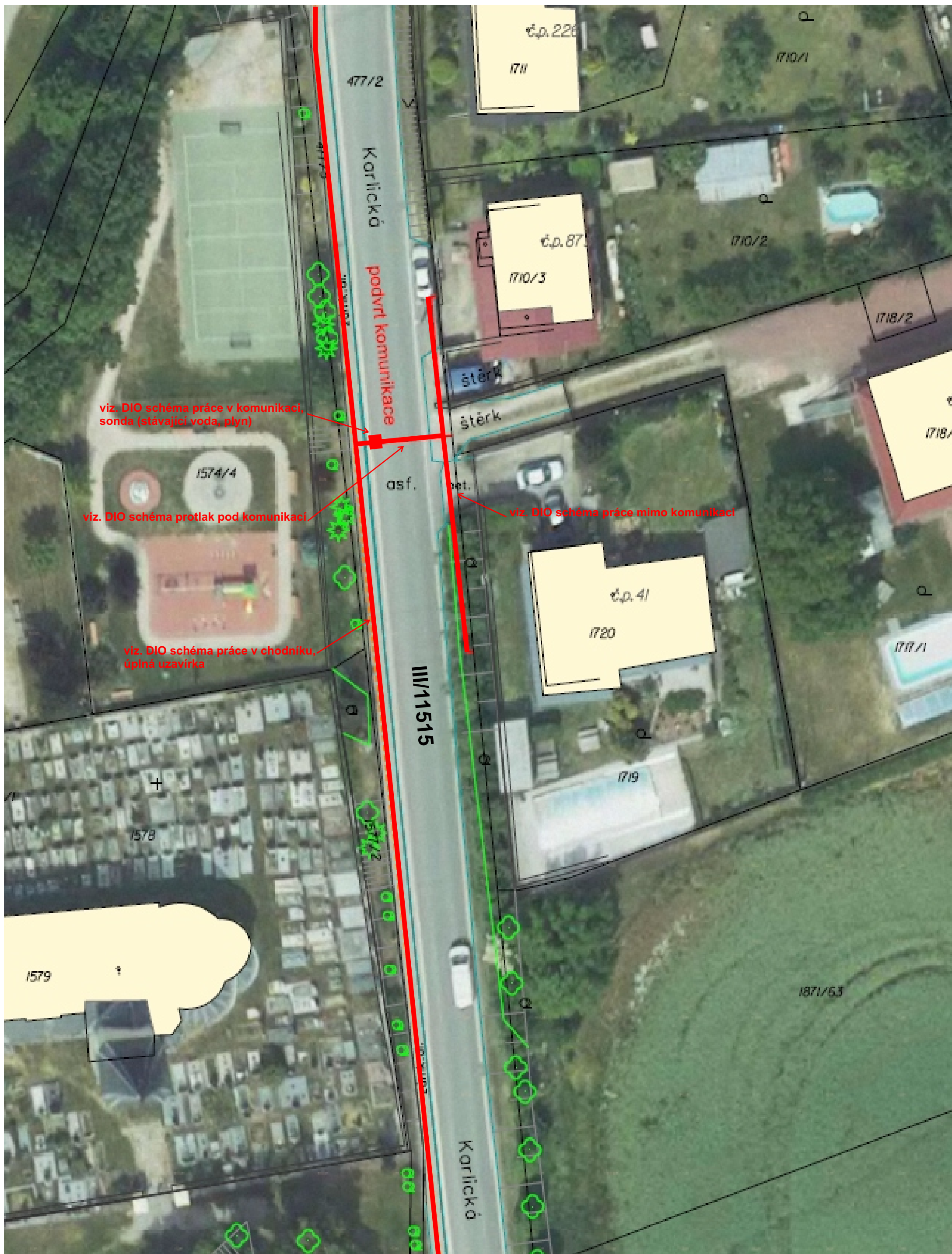
DZ A15+A6b+E7b budou umístěny dle místa prováděných prací!!

viz. DIO schéma práce v chodníku, úplná uzavírka

viz. DIO schéma práce mimo komunikaci

práce v komunikaci, překop, úplná uzavírka

pokládka optického kabelu



Návrh DIO - dotčený úsek

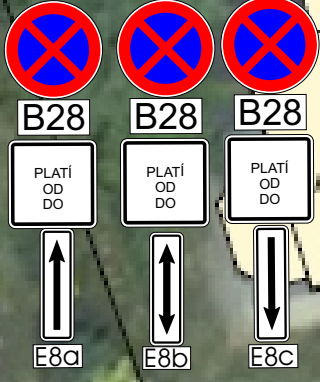
pokládka optického kabelu



VYBLOKOVÁNÍ BUDE PROVEDENO DLE POTŘEBY ZHOTOVITELE
DZ28+E13+E8a PLATÍ OD..DO.. (ZAČÁTEK ÚSEKU)
DZ8+E13 PLATÍ OD..DO..+E8b (PRŮBĚH ÚSEKU)
DZ28+E13 PLATÍ OD..DO..+E8c (KONEC ÚSEKU)

DZ A6b umístěno pouze v případě potřeby pracovního místa na komunikaci

DZ A15+A6b+E7b budou umístěny dle místa prováděných prací!!

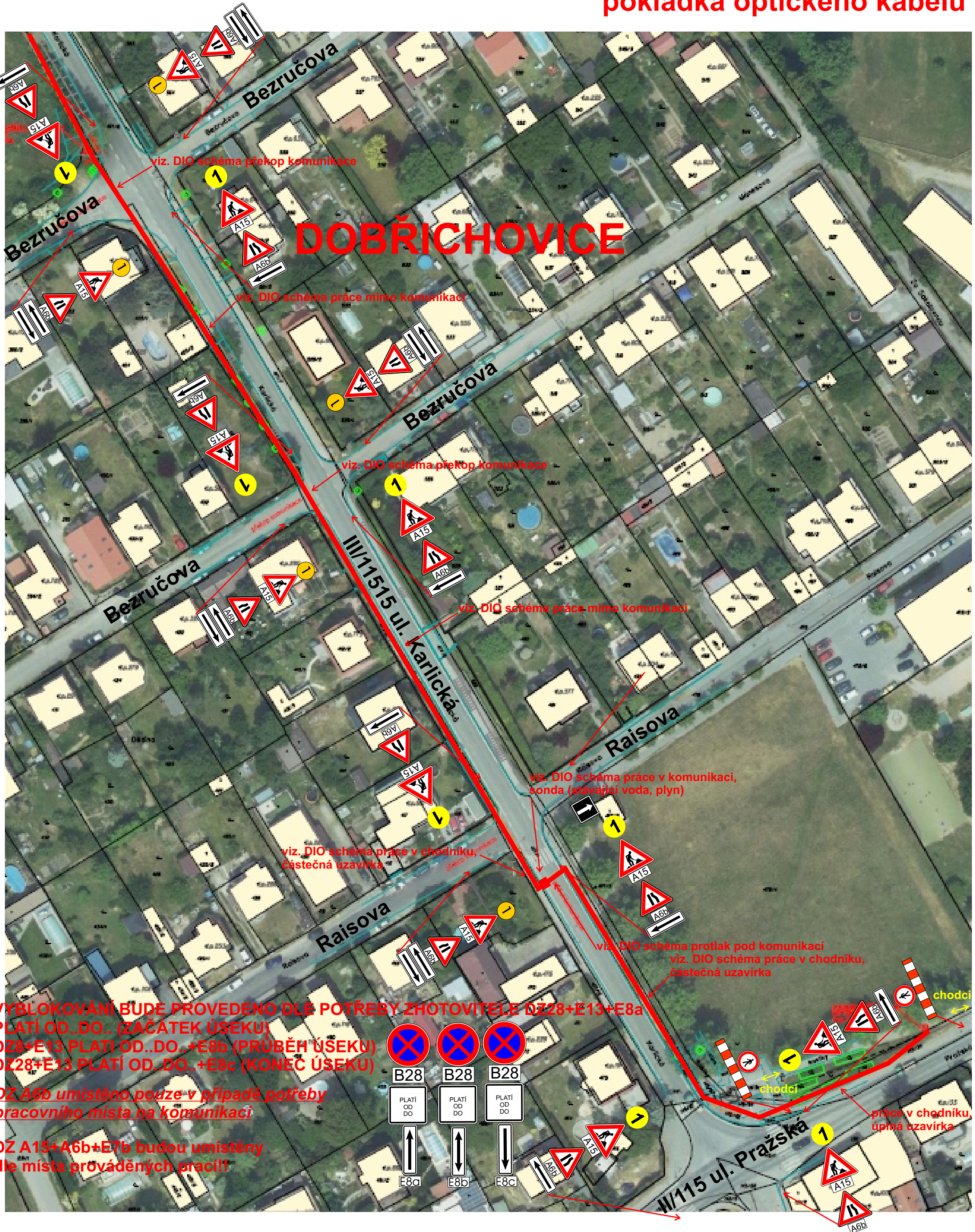


viz. DIO schéma práce mimo komunikaci

Návrh DIO - dotčený úsek

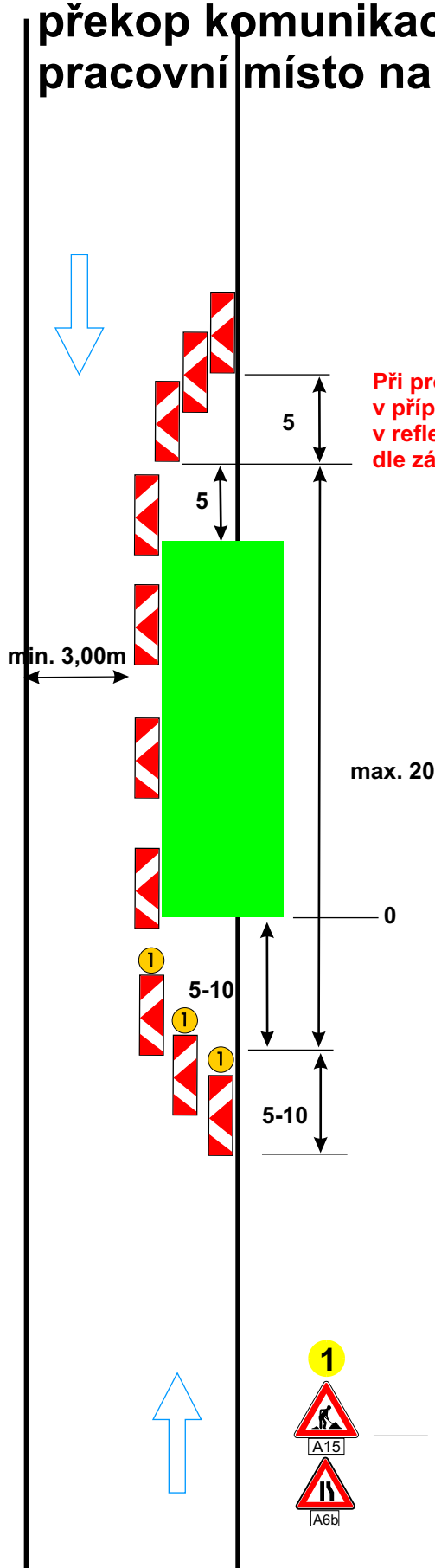


pokládka optického kabelu



Návrh přechodného dopravního značení - překop v komunikaci, překop komunikace po polovinách, pracovní místo na komunikaci délky max. 20m

09-09



Při provádění nesmí dojít k ohrožení bezpečnosti silničního provozu v případě potřeby bude doprava řízena řádně poučenými pracovníky v reflexních vestách, vybavení terčí pro zastavování dopravy, dle zákona 361/2000 Sb.!!

Výstražné světlo typu 1
nebo značka na fluorescenčním
žlutozeleném podkladu,
v protisměru shodně

Podélná uzávěra oboustrannými
směrovými deskami
odstup max. 9m

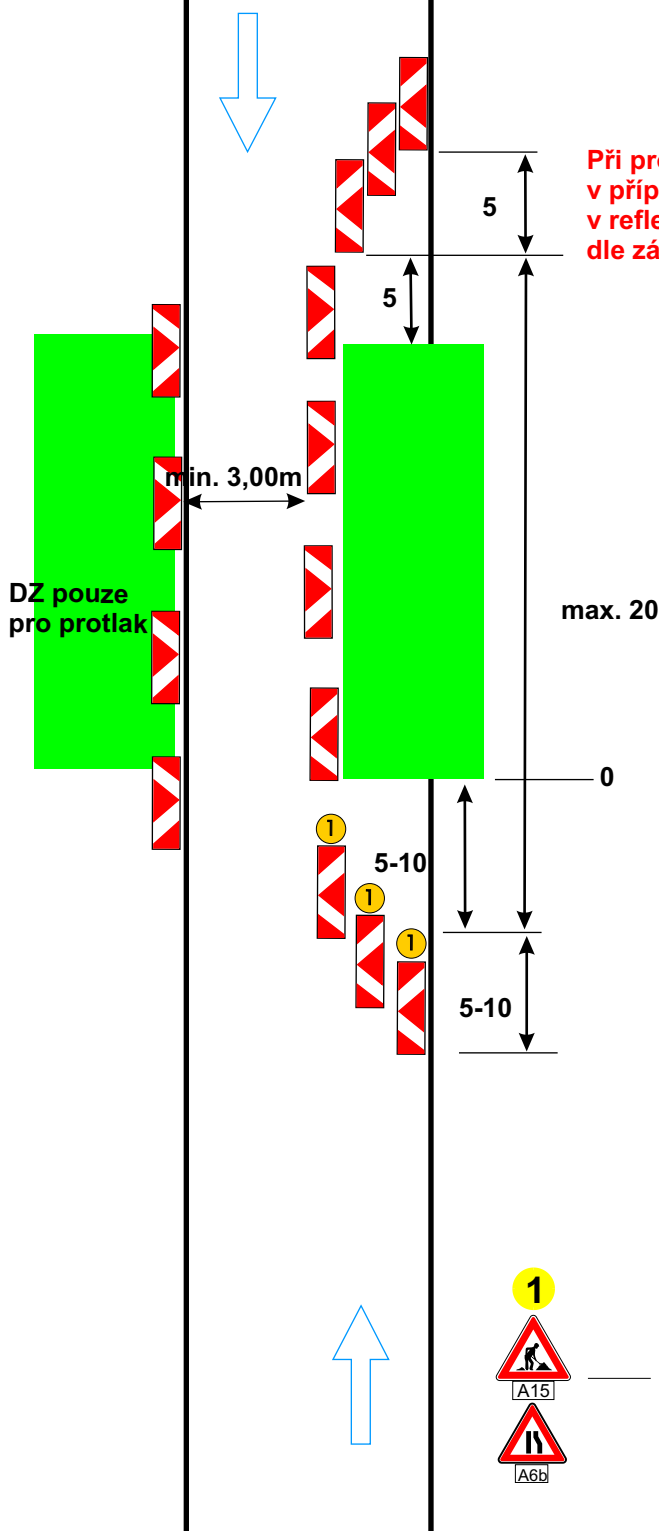
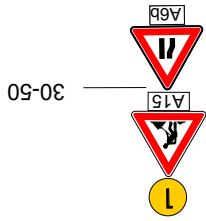
Příčná uzávěra jednostrannými
směrovacími deskami
příčný odstup 0,6 - 1,0
výstražná světla typu 1 na každé
směrovací desce

vzdálenosti v metrech



30-50

Návrh přechodného dopravního značení - práce mimo komunikaci, protlak pod komunikací, pracovní místo na komunikaci délky max. 20m, v případě potřeby umístění stav. techniky na komunikaci **POUZE V PRACOVNÍ DOBĚ**



Výstražné světlo typu 1
nebo značka na fluorescenčním
žlutozeleném podkladu,
v protisměru shodně

**Při provádění nesmí dojít k ohrožení bezpečnosti silničního provozu
v případě potřeby bude doprava řízena řádně poučenými pracovníky
v reflexních vestách, vybavení terčí pro zastavování dopravy,
dle zákona 361/2000 Sb.!!**

Podélná uzávěra oboustrannými
směrovými deskami
odstup max. 9m

Příčná uzávěra jednostrannými
směrovacími deskami
příčný odstup 0,6 - 1,0
výstražná světla typu 1 na každé
směrovací desce

vzdálenosti v metrech

Návrh přechodného dopravního značení - práce mimo komunikaci, protlak pod komunikací

09-08



DZ pouze
pro protlak

**Při provádění nesmí dojít k ohrožení bezpečnosti silničního provozu
v případě potřeby bude doprava řízena řádně poučenými pracovníky
v reflexních vestách, vybavení terčí pro zastavování dopravy,
dle zákona 361/2000 Sb.!!**

Výstražné světlo typu 1
nebo značka na fluorescenčním
žlutozeleném podkladu,
v protisměru shodně

Podélná uzávěra oboustrannými
směrovými deskami
odstup max. 9m



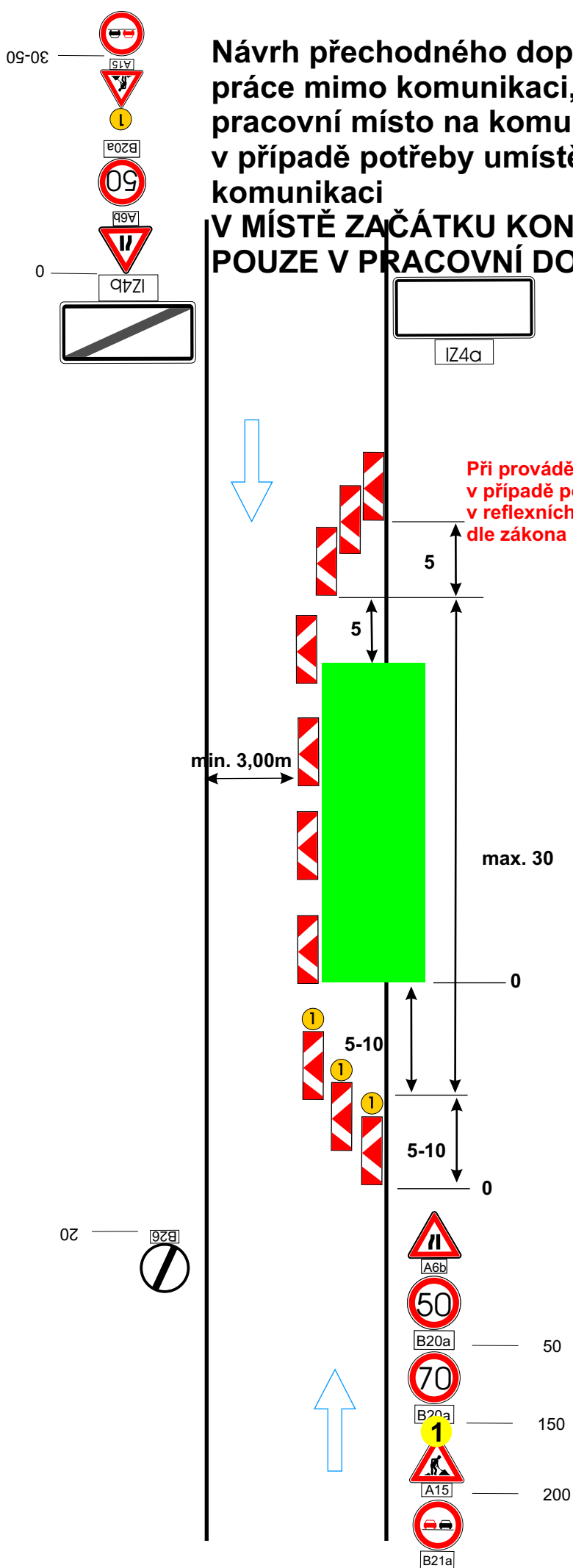
30-50



vzdálenosti v metrech

**Návrh přechodného dopravního značení -
práce mimo komunikaci,
pracovní místo na komunikaci délky max. 30m,
v případě potřeby umístění stav. techniky na
komunikaci**

**V MÍSTĚ ZAČÁTKU KONCE OBCE
POUZE V PRACOVNÍ DOBĚ**

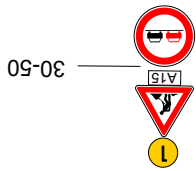


Při provádění nesmí dojít k ohrožení bezpečnosti silničního provozu v případě potřeby bude doprava řízena řádně poučenými pracovníky v reflexních vestách, vybaveni terčí pro zastavování dopravy, dle zákona 361/2000 Sb.!!

Podélná uzávěra oboustrannými směrovými deskami
odstup max. 9m

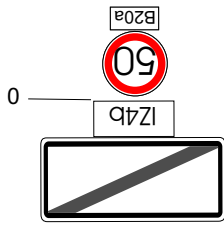
Příčná uzávěra jednostrannými směrovacími deskami
příčný odstup 0,6 - 1,0
výstražná světla typu 1 na každé směrovací desce

vzdálenosti v metrech

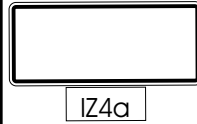


09-08

Návrh přechodného dopravního značení - práce mimo komunikaci V MÍSTĚ ZAČÁTKU KONCE OBCE

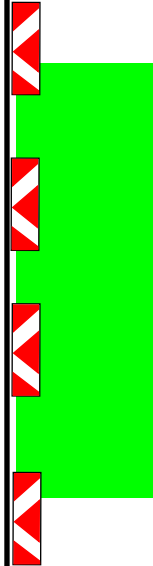


0

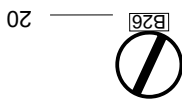


IZ4a

**Při provádění nesmí dojít k ohrožení bezpečnosti silničního provozu
v případě potřeby bude doprava řízena řádně poučenými pracovníky
v reflexních vestách, vybaveni terčí pro zastavování dopravy,
dle zákona 361/2000 Sb.!!**



Podélná uzávěra oboustrannými
směrovými deskami
odstup max. 9m



20



B20a

50



B20a

150



A15

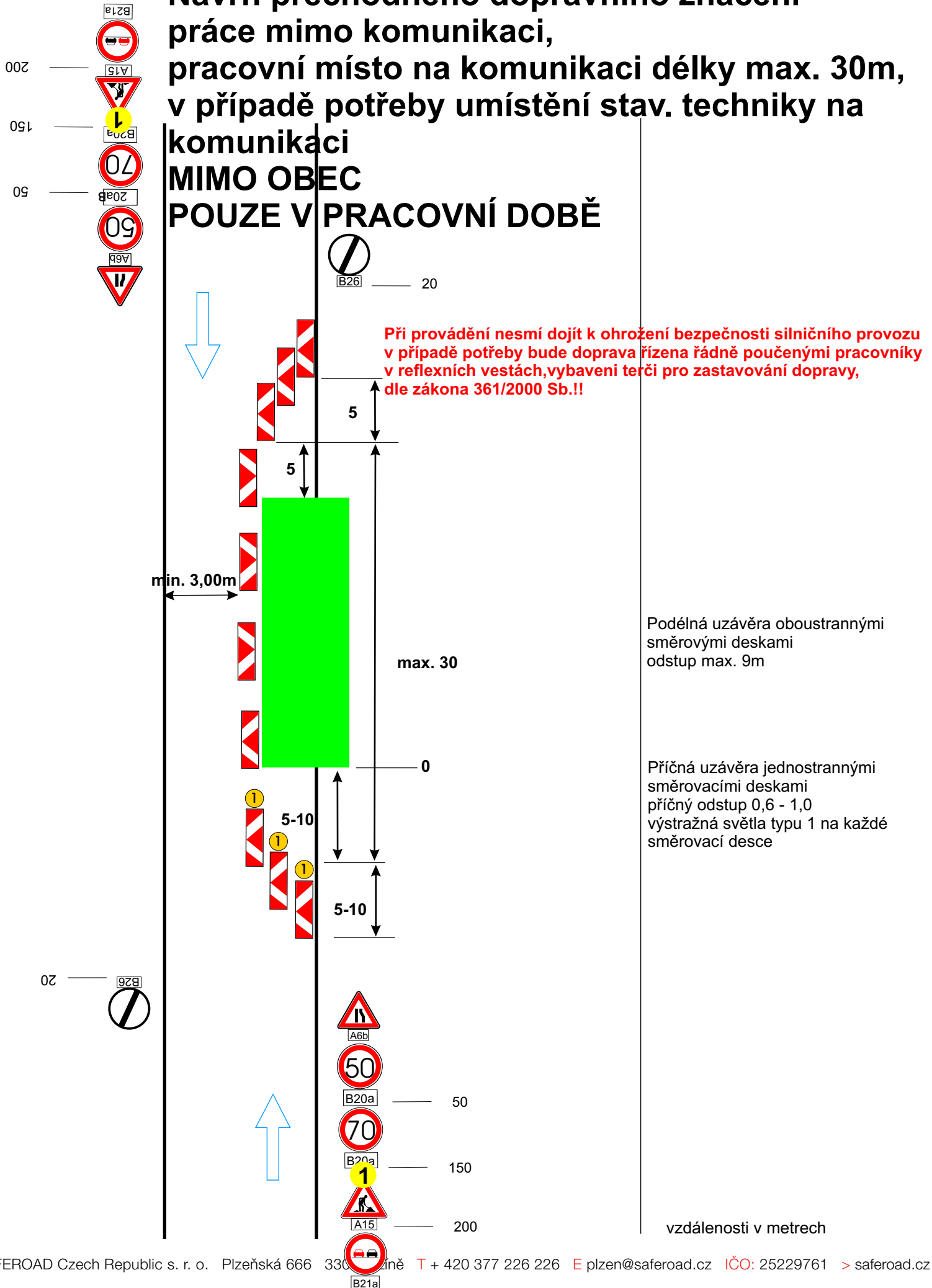
200

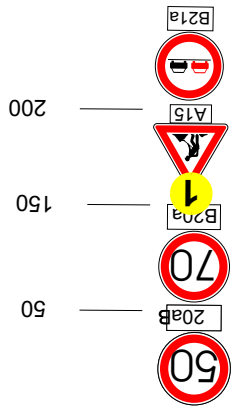


B21a

vzdálenosti v metrech

Návrh přechodného dopravního značení - práce mimo komunikaci, pracovní místo na komunikaci délky max. 30m, v případě potřeby umístění stav. techniky na komunikaci **MIMO OBEC** **POUZE V PRACOVNÍ DOBĚ**



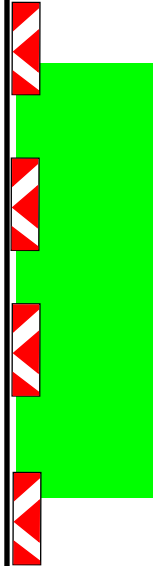


Návrh přechodného dopravního značení - práce mimo komunikaci MIMO OBEC

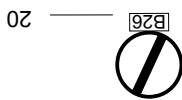


B26 — 20

**Při provádění nesmí dojít k ohrožení bezpečnosti silničního provozu
v případě potřeby bude doprava řízena řádně poučenými pracovníky
v reflexních vestách, vybaveni terčí pro zastavování dopravy,
dle zákona 361/2000 Sb.!!**



Podélná uzávěra oboustrannými
směrovými deskami
odstup max. 9m



20



B20a — 50



B20a — 150



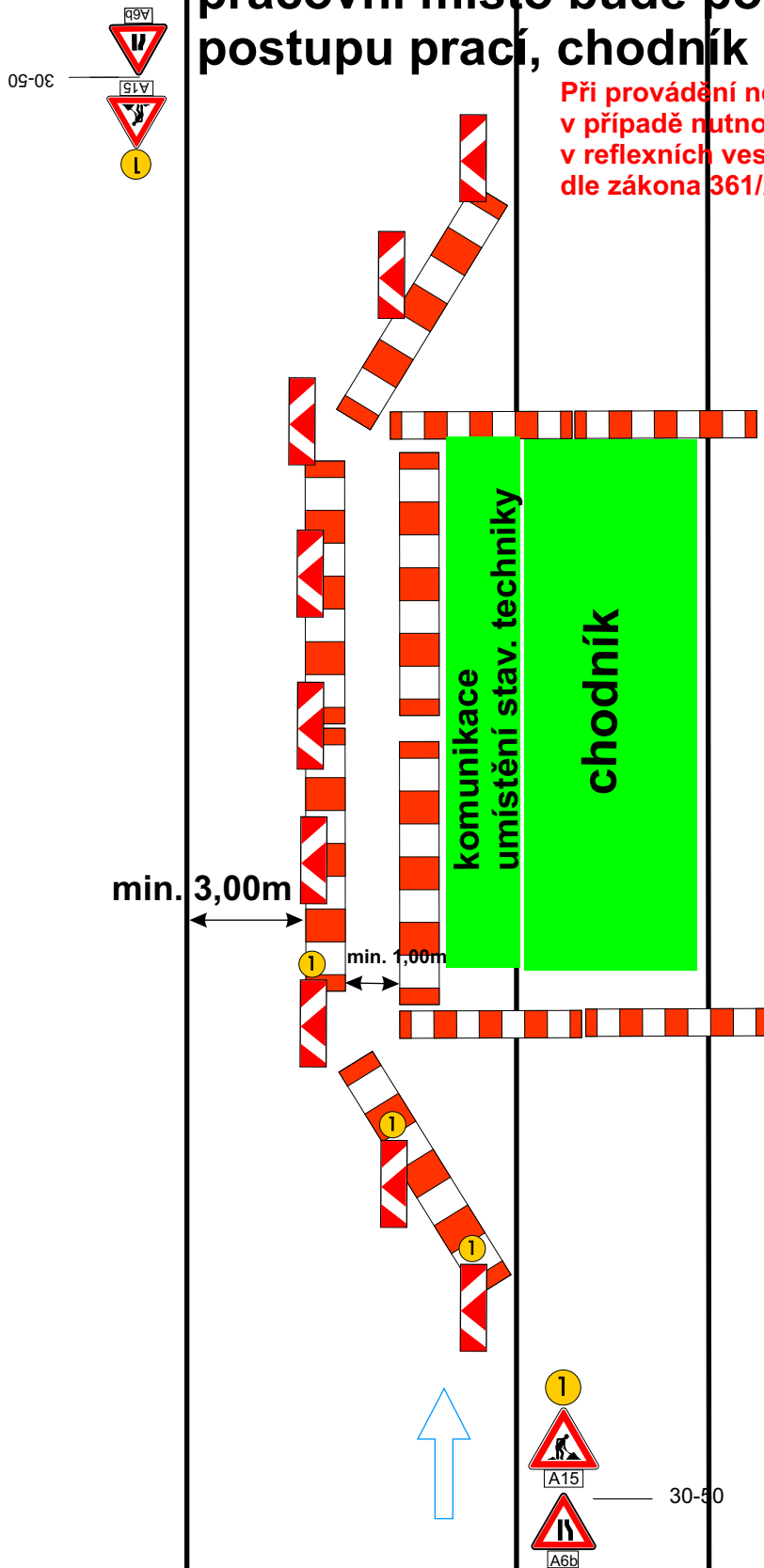
A15 — 200



B21a

vzdálenosti v metrech

Návrh přechodného dopravního značení práce v chodníku, úplná uzavírka chodníku, délka pracovního místa max. 20m, v případě potřeby umístění stav. techniky na komunikaci, pracovní místo bude postupně posunováno dle postupu prací, chodník otevírán



**Při provádění nesmí dojít k ohrožení bezpečnosti silničního provozu
v případě nutnosti bude doprava řízena řádně poučenými pracovníky
v reflexních vestách, vybaveni terčí pro zastavování dopravy,
dle zákona 361/2000 Sb.!!**

Příčná uzavěra jednostrannými
směrovacími deskami
odstup podélně 1-2m
příčně 0,6-1m

uzavěry na straně pracovního místa
zábradlím

Podélná uzavěra oboustrannými
směrovacími deskami
odstup max. 6m

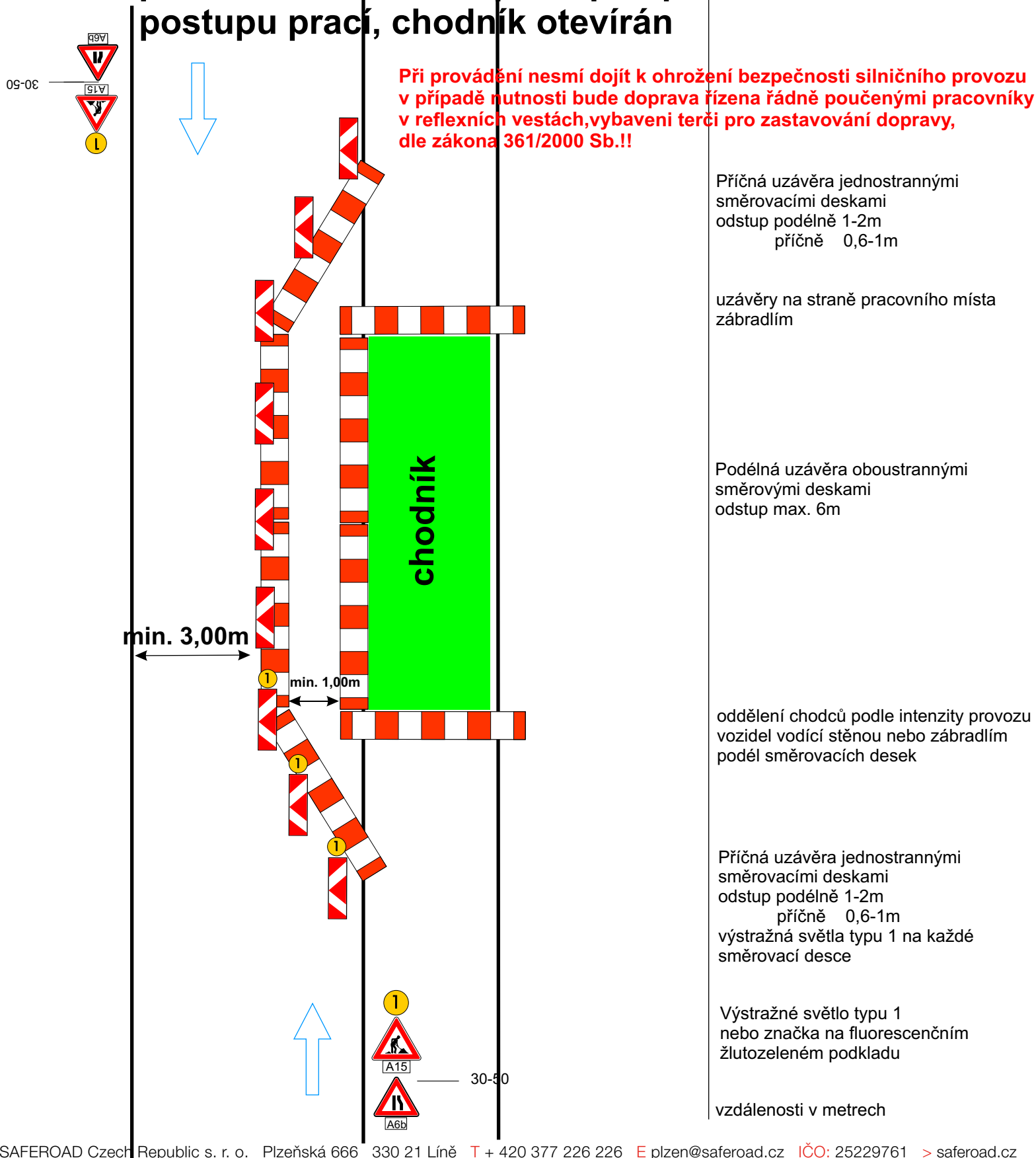
oddělení chodců podle intenzity provozu
vozidel vodící stěnou nebo zábradlím
podél směrovacích desek

Příčná uzavěra jednostrannými
směrovacími deskami
odstup podélně 1-2m
příčně 0,6-1m
výstražná světla typu 1 na každé
směrovací desce

Výstražné světlo typu 1
nebo značka na fluorescenčním
žlutozeleném podkladu

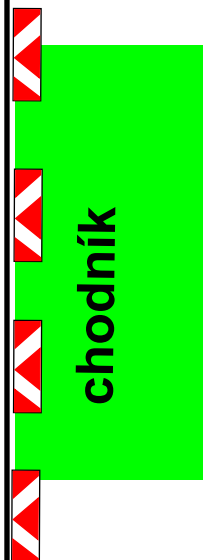
vzdálenosti v metrech

Návrh přechodného dopravního značení práce v chodníku, úplná uzavírka chodníku, délka pracovního místa max. 20m, pracovní místo bude postupně posunováno dle postupu prací, chodník otevírán



Návrh přechodného dopravního značení - práce v chodníku

09-03



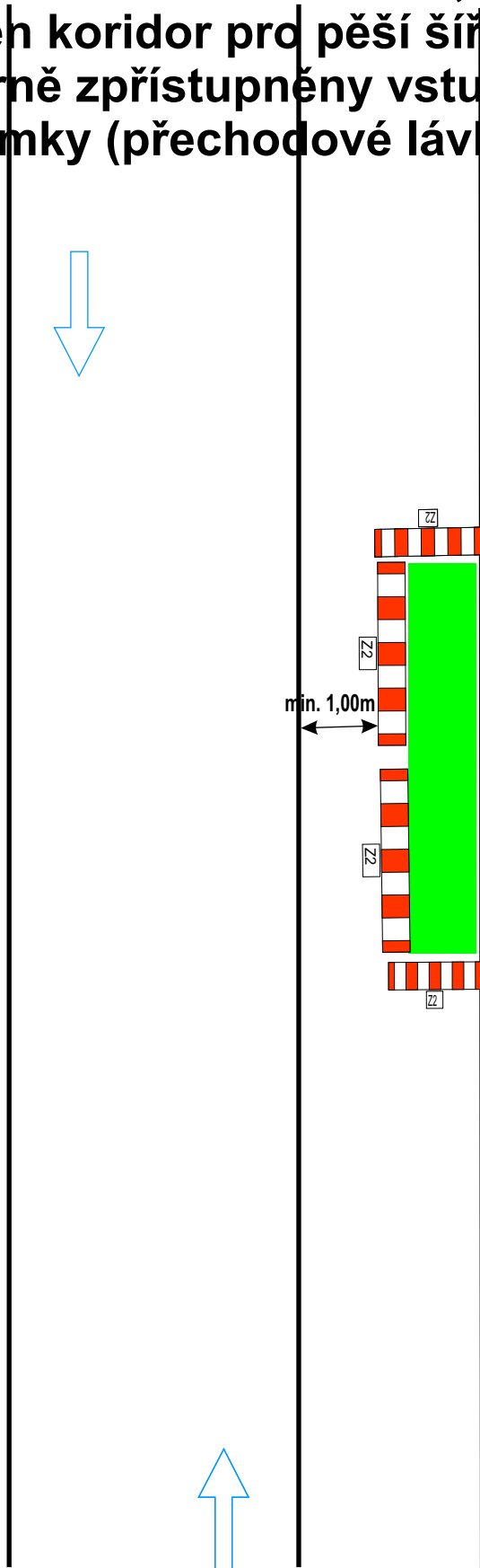
A15 30-50

Výstražné světlo typu 1
nebo značka na fluorescenčním
žlutozeleném podkladu,
v protisměru shodně

Podélná uzávěra oboustrannými
směrovými deskami
odstup max. 6m

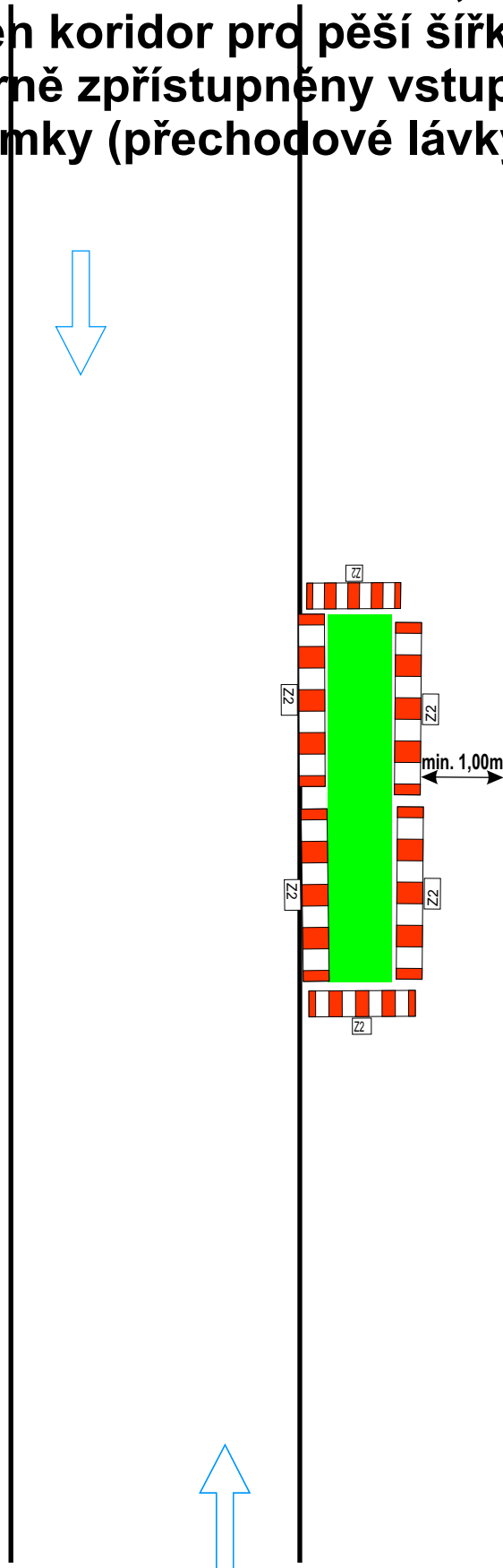
vzdálenosti v metrech

**Návrh přechodného dopravního značení
práce v chodníku,
částečná uzavírka chodníku,
vyznačen koridor pro pěší šířky min. 1,00m,
provizorně zpřístupněny vstupy k objektům a
na pozemky (přechodové lávky)**



vzdálenosti v metrech

**Návrh přechodného dopravního značení
práce v chodníku,
částečná uzavírka chodníku,
vyznačen koridor pro pěší šířky min. 1,00m,
provizorně zpřístupněny vstupy k objektům a
na pozemky (přechodové lávky)**



vzdálenosti v metrech

Technická zpráva

Návrh DIO je vykresleno v přiložené situaci.

Jedná se o návrh DIO, a to z důvodu akce Karlík, Dobřichovice, pokládka optického kabelu CETIN a.s.

Při provádění nesmí dojít k ohrožení bezpečnosti silničního provozu, v případě potřeby bezpečnost bude zajišťována poučenými osobami dle zákona 361/2000 Sb. a prostředky zhotovitele.

Budou provizorně zpřístupněny vstupy k objektům a na pozemky (přechodové plechy, lávky). Před zahájením prací budou obyvatelé a uživatelé oblasti informováni o rozsahu prací a omezení provozu. Bude zajištěna bezpečnost pěších.

Vyblokování parkovacích stání bude provedeno v předstihu dle rozhodnutí příslušného silničního správního úřadu.

Harmonogram prací bude před zahájením stavby předložen správnímu úřadu.

Termín: 2025

Všechny přechodné dopravní značky jsou v základním rozměru, reflexní, minimálně třídy R1. Projekt DIO vychází z Technických podmínek Ministerstva dopravy „Zásady dopravního značení na pozemních komunikacích“ TP 65 a Příručka pro označování pracovních míst na dálnicích a silnicích.